

## ▶▶▶ Fiche technique | Système de fermeture FPS Double cylindre

Le système de fermeture mécanique FPS (Functional-Profile-System) est d'une part destiné à l'utilisation dans des objets et des installations qui sont dotés d'une hiérarchie d'autorisations de fermetures bien structurée et parfaitement configurée, et d'autre part, pour des fermetures individuelles codées. Le profil de clé à plusieurs chevauchements et le profil de base unique en son genre sont les atouts essentiels de ce système de fermeture.

### Utilisation & emploi

- ▶ Système à pistons à ressort en conception compacte avec 5 positions d'interrogation à ressort
- ▶ Profil longitudinal avec structure de nervures éprouvée
- ▶ Interrogation du droit d'accès sur 2 niveaux
- ▶ Profil longitudinal breveté
- ▶ Angles d'entaillage des fraisages d'entailles sur la clé optimisés
- ▶ Introduction verticale habituelle de la clé

### Caractéristiques fonctionnelles

- ▶ Cylindre court à partir de 27/27 de longueur
- ▶ Haute résistance à l'usure grâce à l'utilisation de clés en maillechort
- ▶ Fonction de fermeture standard : lorsqu'une clé est insérée unilatéralement, il est impossible de verrouiller du côté opposé
- ▶ Panneton débrayable (BSZ) en option : même si une clé est introduite d'un côté, il est possible de verrouiller du côté opposé

### Caractéristiques de sécurité

- ▶ Protection anti-picking grâce au profil de clé à plusieurs chevauchements et à des éléments d'interrogation spéciaux
- ▶ Éléments de protection anti-perçage en acier trempé dans le rotor et le stator du cylindre
- ▶ Protection de clé organisationnelle par une carte de sécurité
- ▶ Protection de clé juridique par brevet

### Montage & fonctionnement

- ▶ Montage simple dans des serrures tubulaires ou à mortaiser selon DIN ou le standard autrichien (ÖNORM)



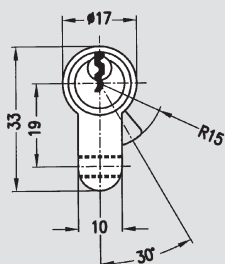
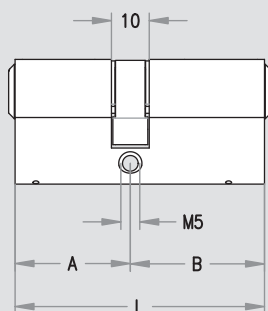
Clé FPS EVVA



Clé avec logo de partenaire



Double cylindre FPS



## Caractéristiques techniques

Référence produit :	DZ A/B (A/B, indications en mm)
Longueur de côté :	à partir de 27 mm (pour cylindre court)
Dimension minimale de cylindre pour fonction de fermeture standard :	27/27 cylindre symétrique, épaisseur du vantail de porte avec garniture ou rosette 54 mm
Dimension minimale de cylindre pour fonction BSZ :	31/31 cylindre symétrique, épaisseur du vantail de porte avec garniture ou rosette 62 mm ou encore 27/36 cylindre symétrique, épaisseur du vantail de porte avec garniture ou rosette 63 mm
Vis de fixation de cylindre :	M5 × 60 (Ö), M5 × 80 (D)
Poids :	220 g (DZ 31/31)
Certificats :	conforme à la norme EN 1303:2008, grade de sécurité relative à la clé 4, grade de résistance aux attaques 2
Emballage :	emballage d'installation de fermeture, récupération des emballages
Fonction spéciale :	panneton denté pour portes à verrouillage multiple, fonction d'entraînement spéciale (p. ex. double panneton)

## Modèles\*

Finitions standard :	nickel mat ou laiton mat
Finitions spéciales :	chromé brillant, chromé mat, nickel brillant, marron patiné, noir patiné, laiton poli

## Accessoires

Protection contre la poussière et les intempéries (SSW)
Vis de fixation de cylindre spéciales
Spray d'entretien

\* Respecter les restrictions inhérentes au modèle  
Sous réserve de modifications techniques et d'erreurs d'impression.